

Bilan de compétences



Un bilan de compétences pour aider les leaders et les équipes de gestion à faire le point! Où que vous en soyez dans votre parcours professionnel, il est toujours important d'entamer une réflexion sur votre carrière et faire le bilan complet de vos compétences comme leader.

Cette introspection essentielle, à faire sur une base individuelle ou en équipe, a pour but de vous aider à faire les bons choix, améliorer vos pratiques de gestion, préciser les objectifs que vous souhaitez atteindre et mieux définir votre avenir professionnel. En somme, je vous fournis les moyens pour entreprendre et réussir cette réflexion.

Sur le plan personnel, voyez comment cette démarche peut enrichir vos compétences, vos forces et vos talents pour vous démarquer, développer votre leadership et faire évoluer votre carrière. Pour l'équipe de gestion, le bilan de compétences d'équipe se veut un moment d'arrêt pour évaluer votre intelligence collective et la mettre au service de vos collaborateurs et de l'entreprise. Un avantage concurrentiel qui fidélise.

« La seule limite à la hauteur de vos réalisations est la portée de vos rêves et votre volonté de travailler dur pour les réaliser. » – Michelle Obama

Bilan de compétences individuel

- Entamer une réflexion personnelle
- Dresser le bilan de vos forces
- Repérer les points qui vous font ombre
- Peaufiner les choix que vous aimeriez faire sur le plan professionnel
- Voir votre carrière et votre rôle sous un angle neuf
- Passer de la personne que vous êtes à celle que vous souhaitez être
- Mieux composer avec le stress et les tensions

Bilan de compétences d'équipe

- Entamer une réflexion d'équipe
- Dresser le bilan de vos forces et de l'intelligence collective dans l'équipe
- Repérer les points qui vous font ombre
- Miser davantage sur la diversité qui vous unie
- Enrichir vos communications dans l'équipe
- Optimiser la performance et le travail d'équipe
- Mieux composer avec les défis et faciliter l'atteinte des objectifs
- Favoriser le développement de l'intelligence collective dans l'équipe, dont l'intelligence :
 - Comportementale
 - Émotionnelle
 - Conversationnelle, et
 - Relationnelle

Le bilan de compétences comprend :

- 1 questionnaire pour vous aider à entamer votre réflexion
- 3 tests psychométriques rigoureux, précis et reconnus pour évaluer :
 - Vos principaux talents
 - Votre personnalité, dont fait partie :
 - Vos caractéristiques comportementales prédominantes et leur impact
 - L'écart entre qui vous êtes et l'image que vous projetez sur le plan professionnel
 - Les « incompatibilités » entre vous et votre entourage, et comment y remédier
 - Vos archétypes et votre style de leadership
 - Votre comportement en situation de stress, fatigue ou tension
 - Ce qui motive vos prises de décision
 - Votre intelligence émotionnelle, dont :
 - L'intelligence relationnelle et conversationnelle
 - Votre capacité à percevoir, comprendre et gérer les émotions, les vôtres et celles d'autrui

En plus...

- Recevez 1 diagnostic d'identité de vos valeurs fondamentales et, enfin
- 1 session de travail à distance de 2 heures avec moi pour interpréter vos résultats, répondre à vos questions, vous aider à entreprendre votre réflexion et élaborer un plan de travail des plus stimulants.*

*Le bilan de compétences peut aussi être fait sur une base individuelle ou collective. Dans le cas d'une démarche d'équipe, la session de travail est remplacée par un atelier.

Il est recommandé de faire un bilan de compétences tous les deux ans.

Ce bilan de compétences s'adresse à :

- La haute direction
- Gestionnaires
- Superviseurs
- Professionnels en ressources humaines
- Toute personne responsable de la performance d'un équipe de travail

Pour un bilan de compétences d'équipe

DURÉE

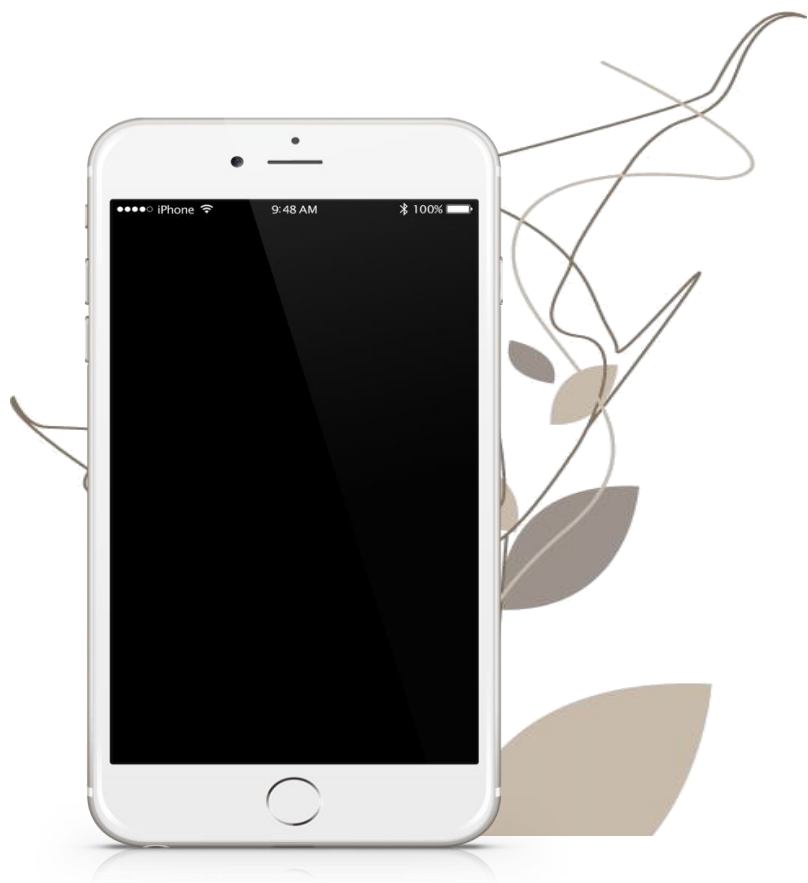
1 journée

LANGUE

Formation en français; peut aussi être dispensée en anglais.

FORMATION SUR-MESURE

Chaque formation est présentée sous la forme d'atelier, de dîner-causerie, de retraite privée, de formation à distance ou de webinaire.



POUR COMMUNIQUER AVEC MOI

1 877 847-2578 | 450 994-3140

lyne@lynetalbot.com

www.lynetalbot.com



À PROPOS

Coach professionnel certifié expert en leadership.

Pour moi, la croissance pérenne de toute entreprise repose sur les humains qui y travaillent.

INSPIRER. COMPASSION. ENGAGEMENT. RÉSULTATS. PASSION. Ces mots font partie de mon ADN.

En tant que coach, j'aide les leaders à devenir une meilleure version d'eux-mêmes et inspirer leur équipe à faire de même.

Coach professionnel certifié de Coach U; certifications : coaching de leadership de Successful Professionals et comportement humain de TTI Insights; facilitateur agréé pour le Coaching Clinic, un programme de développement du leadership; pionnière dans le développement de talents avec les détecteurs de talents StrengthsFinder et StandOut et membre agréé de l'International Coach Federation.

Depuis 2001, j'ai eu le privilège d'accompagner et d'outiller plus de 10 000 leaders.

Pour vous aider à mieux jouer votre rôle, j'ai fondé les webinaires mensuels [Midis Coaching](#). Soyez les premiers informés des thèmes à venir en vous inscrivant gratuitement à mon infolettre de coaching '[CoachCast](#)' lue par des milliers d'abonnés mensuellement sur Internet.

Lyne Talbot, PCC, CPBA, CPVA
Coach de gestion et stratège relationnelle
Lyne Talbot Coach inc.

A handwritten signature in black ink that reads "Lyne Talbot". The signature is fluid and cursive, with a large loop at the beginning.