

myne lalSo7

OUTILLEZ VOS LEADERS
POUR RELEVER,
AVEC BRIO,
LES DÉFIS D'AUJOURD'HUI
ET DE DEMAIN

UN RETOUR SUR VOTRE
INVESTISSEMENT ASSURÉ

À p r o p o s ...

Le changement managérial en entreprise : un virage qui s'impose.
Pour l'amorcer, les entreprises doivent s'entourer de bons leaders.
Mais que signifie être un bon leader aujourd'hui?

Sortir du lot, assurer une croissance pérenne et maintenir la qualité des produits et services sont difficilement envisageables si les leaders sont mal outillés ou mal préparés pour leur rôle. Confronté à la dure réalité que les employés qui, en plus de se faire rares, ont soif d'expériences stimulantes sans quoi ils n'hésitent pas à quitter le navire, le bon leader doit savoir s'entourer, déléguer, mais aussi faire confiance. Pour y arriver, il doit bien se connaître, s'engager à faire émerger le meilleur de chacun et être à leur écoute.

Ce que je constate sur le terrain? Les entreprises ont en leurs mains une mine d'or de talents non exploités à leur plein potentiel qui ne demandent qu'à être guidés par de bons leaders.

**Mon engagement : vous aider à devenir le leader,
mais aussi l'humain que vous devez (et voulez) être!**

**M a l g r é u n e r é a l i t é u n i q u e
e t v o s d é f i s c o m p l e x e s ,
m a p r o m e s s e e n v e r s v o u s
d e m e u r e l a m ê m e :**

**M o n c o a c h i n g p r o c u r e
d e s r é s u l t a t s r a p i d e s ,
d u r a b l e s e t g a r a n t i s .**

T o u j o u r s .

NE PAS AVOIR DE
plaisir au travail
N'EST PLUS UNE OPTION!

Lynne Alsop



S E R V I C E S



Outillez vos leaders pour relever, avec brio, les défis d'aujourd'hui et de demain.

Un retour sur votre investissement assuré.

[Plus d'infos](#)



Formations interactives et pragmatiques pour développer votre potentiel humain et inspirer votre équipe à faire de même.

[Plus d'infos](#)



Pour stimuler l'innovation sur le plan managérial et vous amener à une prise de conscience incitant au changement et à l'action.

[Plus d'infos](#)

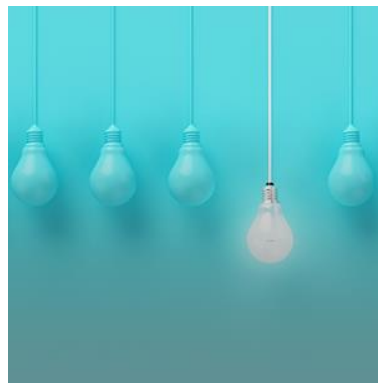
S E R V I C E S



BOOT CAMP DE LEADERSHIP

Une journée de formation stimulante, interactive et intensive pour donner le *boost* espéré à votre leadership.

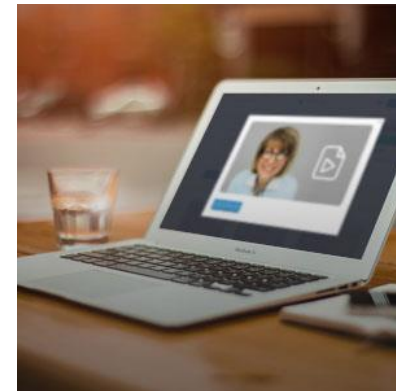
[Plus d'infos](#)



BILAN DE COMPÉTENCES

Faites le bilan complet de vos compétences comme leader! Engagez-vous à miser sur vos forces plutôt que sur vos faiblesses.

[Plus d'infos](#)



MIDIS COACHING

Des webinaires pour vous, leader. À écouter en direct ou en différé avec votre téléphone intelligent, tablette ou ordinateur. Voyez les thèmes à venir.

[JE M'INSCRIS!](#)

**Développez un
leadership performant,
inspirant et humain**



Si le 11 septembre 2001 a choqué les nations, cette date marque aussi un grand tournant dans ma vie. Je suis passée de gestionnaire à coach, mais aussi de gestionnaire à présidente. C'était, pour moi, la voie à suivre pour participer activement au changement qui s'opérait dans le monde des affaires. Depuis, je partage ma passion pour la gestion avec les leaders.

Mes certifications sont les suivantes :

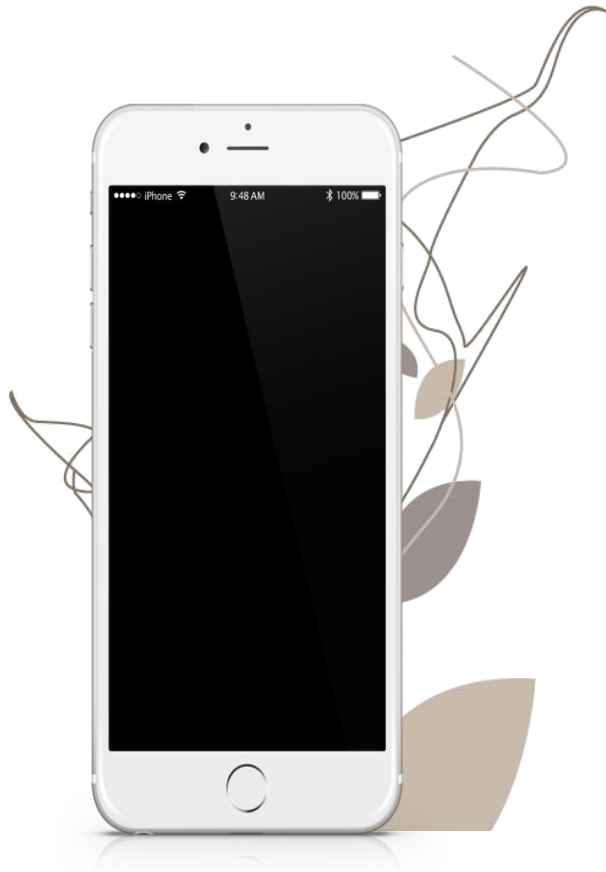
- Coach de gestion certifiée PCC auprès de la Fédération Internationale de Coaching depuis 2004
- Praticienne pour les tests psychométriques de TTI Insights depuis 2002
- Coach de leadership de Successful Professionals depuis 2003
- Coach de gestion de Coach U depuis 2001
- Pionnière dans le développement des talents et du savoir-être avec Central Test, StrengthsFinder et StandOut au Québec

Voyez les témoignages de certains de [mes clients](#) et quelques-uns de [mes services](#).

J E S U I S À L ' É C O U T E .

M e s i n t e r v e n t i o n s ,
m e s c o n s e i l s , m a i s a u s s i
l e s o u t i l s e t l e s s o l u t i o n s
q u e j e v o u s p r o p o s e s o n t
p r a g m a t i q u e s e t s ' a d a p t e n t
à v o t r e r é a l i t é .

P A R L E Z - M O I D E V O S D É F I S



POUR COMMUNIQUER AVEC MOI

1 877 847-2578 | 450 994-3140

lyne@lynetalbot.com

www.lynetalbot.com

M E S C L I E N T S

Voici certains des clients avec lesquels j'ai le privilège de collaborer

TOPRING

Cossette

Intact

Bombardier

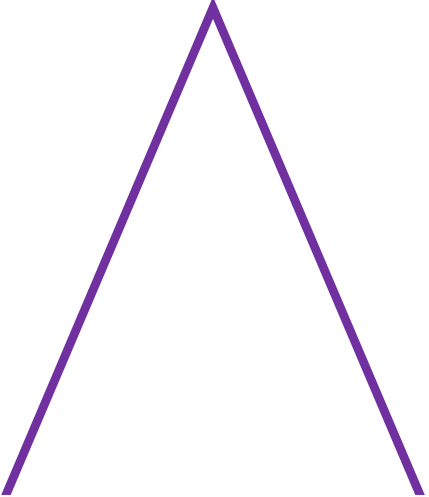
Banque Nationale

Cascades

Parcours professionnel

2015 – maintenant	WBECS : formation continue en coaching
2013 - maintenant	Fondatrice des Midis Coaching
2011 – maintenant	Mise sur pied de programme de mentorat pour CREW M lancé en décembre 2011
2010 - 2015	TVA Argent, PME en action et Question d'Argent (chroniques mensuelles)
2007	Coach U (États-Unis) : facilitateur agréé pour le Coaching Clinic, un programme de développement du leadership
2006 - maintenant	Formatrice agréée par la Commission des partenaires du marché du travail aux fins de l'application par la Loi favorisant le développement et la reconnaissance des compétences de la main-d'œuvre
2005 - 2017	Partenaire expert et formatrice dans plus de 90 clubs du Groupement des chefs d'entreprise : Québec, Belgique, France et Suisse
2004 - maintenant	International Coach Federation : coach professionnel certifié (Professional Certified Coach), PCC et membre agréé
2002 – 2005	Successful Professional : certification en coaching de leadership
2002	Coaching de gestion : certification en téléformation
2002	Première francophone à animer et produire une série d'émissions diffusées à l'échelle internationale sur les ondes de <i>Voice America</i> (plus d'un million d'auditeurs)
2001 - maintenant	Pionnière dans l'approche du développement des talents avec les détecteurs de talents StrengthsFinder et StandOut
2001 – 2003	TTI Insights : certification en comportement humain (Value Added Associate, CPBA et CPVA)
1999 - 2001	Coach U (États-Unis) : certification en coaching de gestion et leadership
1992 - 1998	Cumul de certificats en communication organisationnelle, relations industrielles et ressources humaines
1991 – 2001	Gestionnaire en communication et marketing





Soyez les premiers informés
des Midis Coaching à venir
en vous inscrivant à mon [infolettre](#).

